

Le Journal de votre Quartier

Comité de quartier de Celleneuve
Juin 2009 - N°30



Mot du président

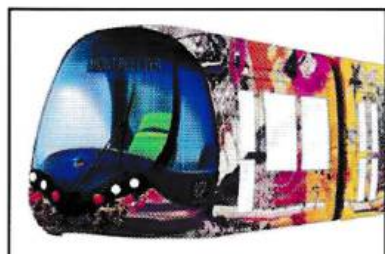


La ville de Montpellier a lancé en Avril et Mai le printemps de la Démocratie. L'objectif était de prendre en compte les demandes des habitants afin de construire ensemble une politique de la ville plus harmonieuse. Notre quartier et des représentants du comité ont participé aux différentes réunions notamment au forum organisé à la Mosson le 5 Mai.

Nous avons essayé de faire passer nos idées et suggestions afin de rendre Celleneuve plus agréable à vivre. Il est évident que nous ne retrouverons plus le village calme et tranquille que certains ont connu. Toutefois, c'est par l'implication du plus grand nombre et par la volonté d'améliorer notre vie quotidienne que notre quartier en pleine évolution trouvera un certain équilibre.

Ce numéro présente diverses manifestations qui nous ont rassemblés cette année, évoque de façon imagée certains projets, certaines demandes faites auprès des services municipaux : le réseau électrique, la ligne 3 du tram et ses répercussions sur Celleneuve, l'insécurité malheureusement encore sensible dans le quartier, la place des handicapés dans la cité. Des initiatives prises dans le quartier par des associations ou des individus montrent la volonté des habitants d'être parties prenantes. Le comité pour être mieux entendu a besoin de votre participation et de votre soutien.

J. Thérain
le Président



P. 2 - Le tram revient



P. 3 - Cadre de vie



P. 4 - Balade en fauteuil



P. 5 - Portraits



P. 6 - Animations



P. 7 - Bientôt...

LE TRAMWAY REVIENT A CELLENEUVE

Depuis 1880, trois générations de tramway ont parcouru la ville de Montpellier.

1880 à 1883 : Circulation éphémère d'un tramway tiré par des chevaux qui a connu bien des déboires : épizootie qui décime les chevaux, déformation des voies ferrées, concurrence des omnibus Pourquier, prévisions de trafic trop optimistes mènent à la faillite. **Celleneuve ne figure pas sur le réseau des 6 lignes mises en service.**

1898 à 1948 : Circulation d'un tramway électrique.

En mars 1898, la ligne relie l'octroi de Lodève (angle av. de Lodève, bld Benjamin Milhaud) à la Gare de Palavas sur l'Esplanade du centre ville. Un mécanicien et un receveur assurent la conduite et la vente des billets. **Le tramway s'approche de Celleneuve.**

Dès avril 1900, la ligne est prolongée jusqu'à Celleneuve, son terminus. La station se situe à l'angle de la rue du Dr Lachapelle.

1914 à 1939, son exploitation traverse une période mouvementée. Pendant la guerre 14-18, les hommes partent au front. «*Les épouses des agents mobilisés, des jeunes gens, des réfugiés Belges, en particulier, prennent le relai*» * malgré les grandes difficultés de tous ordres, le service est assuré.

1939 à 1948, les vraies années noires se profilent. C'est de nouveau la guerre. «*Les femmes reprennent la sacoche et les manettes*» malgré l'augmentation du nombre de voyageurs la Compagnie des Tramways Electriques de Montpellier connaît des difficultés. Sa gestion des réseaux arrive au terme fixé en mars 1947. En prévision la mairie met en place une Régie Municipale de Transporteurs et commence, progressivement, à exploiter les lignes, en remplaçant les tramways par des autobus.

Jun 1948, le dernier tramway quitte Celleneuve.



De nombreux Cellenuevois se souviennent encore... L'été, une remorque ouverte est accrochée à la voiture. Assis au grand air, on se rend à la gare de Palavas pour prendre le petit train du même nom et tout aussi aéré, en direction de la plage.

2000 : le tramway contemporain au design original.

Juillet 2000 : Tram 1 - vol d'hirondelles sur fond bleu, signé Garouste et Bonetti.

Décembre 2006 : Tram 2 - fleuri par les mêmes designers.

Juillet 2012 : Tram 3 - habillé par Christian Lacroix.

Avec cette nouvelle ligne, **le tramway revient enfin à Celleuve.** Nous conduira-t-il jusqu'à la plage ?

Cette ligne 3 contournera Celleneuve (voir tracé dans notre n°29). Nous serons desservis par 3 stations : Zamenhof, Pilori et les Tonnelles.

Son tracé nécessite d'importants travaux d'élargissement de la chaussée.

Les travaux d'emprise et de reconstitution urbaine ont commencé : du bas de la route de Lodève jusqu'au St-Pierre, les ouvriers s'affairent, à grand renfort de pelleteuses, camions et bétonnières. Auparavant, les magnolias de la rue Zamenhof ont migré vers d'autres lieux publics.

Bientôt d'autres chantiers vont s'ouvrir : le long du parking Norma, au niveau du CC Géant- construction d'un escalier et d'une rampe d'accès, en bordure du Château de la Piscine- le mur d'enceinte sera reconstruit, en retrait avec l'autorisation des Monuments Historiques, qu'on se rassure !

Ces multiples chantiers nécessitent une nombreuse main d'œuvre. Qui s'en plaindrait, en ces temps difficiles ?

Ces grands travaux entraîneront, inévitablement, de sérieux embarras de circulation et autres tracasseries mais, à l'été 2012, tout sera oublié si nous savons changer nos habitudes et utiliser davantage les transports en commun...

A la demande du comité une réunion publique s'est tenue le 4 juin à la maison pour Tous Marie Curie.

L. Pot avec la collaboration de M.Roquefort et J. Ferrière

*André Jacquot- revue Chemins de fer régionaux et urbains



Les propositions du Comité de quartier :

Diverses demandes transmises à la mairie depuis fort longtemps, notamment, le dossier de la sécurité dans le quartier et tout particulièrement sur la ZAC de la Fontaine.

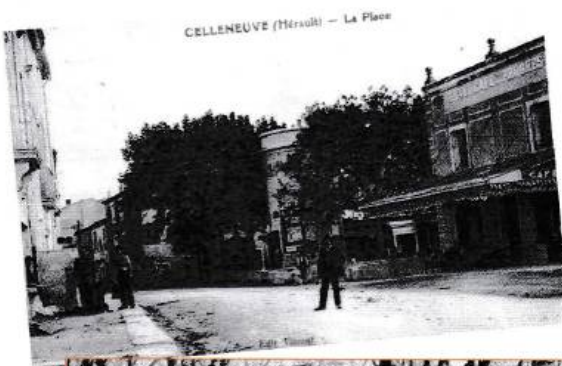
Divers travaux à réaliser (aménagement du rond-point allée de Paris, rue Jules Guesde, rue de la piscine)

Amélioration esthétique du réseau électrique du vieux Celleneuve. Un dossier complet avec photos a été transmis en mairie.



Avant/Après...

Place Renaudel



Esplanade



Fruits et légumes du Midi



Esplanade de Celleneuve
8, allée Antonin Chauliac
34080
MONTPELLIER

06 10 80 86 06

Restaurant

La Grange de Celleneuve

3100, av. des Moulins - 34080 Montpellier - Celleneuve

☎ 04 67 45 38 33 - ☎ 06 99 52 22 27
E-mail : bdpersonne@hotmail.fr

Zoom sur une ballade à fauteuil dans Celleneuve



Celleneuvois peu ordinaires, nous ne marchons pas, nous roulons.

À ce détail près, nous sommes comme tous les autres citoyens de Celleneuve. Il nous arrive assez souvent d'utiliser les passages piétons, les trottoirs, la Maison Pour Tous Marie Curie et d'avoir besoin ou envie d'aller faire des courses dans les magasins.

Ce jour là, partis à deux fauteuils, nous étions accompagnés par une personne qui marche mais qui étant malentendante, a des yeux plus affûtés que la plupart d'entre nous. Elle était notre photographe et allait retracer en images les difficultés rencontrées.

Nous avons choisi le nouveau Celleneuve qui, dans notre pensée, devait être plus accessible. Et bien, nous avons déchanté car il y a eu des difficultés et la photo vous en montre un aperçu.

Ah ! le piège des tourniquets censés empêcher les motos de passer, plus jamais ! Les places de stationnement calées contre les trottoirs mais qui ne sont pas surbaissés et vous interdisent d'y rouler en sécurité, vous obligeant à aller sur la route. C'est étonnant, on les met toujours aux places pour handicapés les grilles d'écoulement des eaux, avec des écartements larges où les roues se prennent dedans et les plaques d'égout.

Parfois, à côté de la place pour handicapé, un container se trouve sur le trottoir où mène un passage piéton totalement inaccessible. Que dire des voitures qui stationnent sur le passage piéton. Oui, c'est vrai.

Et les trottoirs encombrés par des poubelles, des grilles, des plots, des armoires à câblage électrique, de petits arbres (je suis pour qu'il y ait des arbres mais peut être disposés autrement) qui nous obligent à rouler sur la rue ou à prendre la piste cyclable.

Un instantané qui montre qu'il y a encore du travail à faire pour que les décideurs et les réalisateurs de projets urbains nous intègrent spontanément et pleinement dans leurs plans, non pas parce que la loi les y oblige, mais parce qu'il leur paraîtrait naturel de le faire.

Mais il serait injuste de ne pas mentionner l'indélicatesse de certains citoyens. Auraient-ils oublié qu'ils vivent en société et ne sont pas seuls au monde ? Le monde dans lequel nous vivons tous les jours, c'est nous tous qui le construisons tel qu'il est. Critiquer c'est humain mais il serait bien plus utile de participer à l'améliorer.

Gabrielle HENRY

Une association très active : les résidents du "Celleneuve", rue des Escarceliers

Quelques activités : concours du plus beau balcon en mai et Juin, concours de pétanque, visites organisées entre résidents : la torrèfaction d'Aniane ; grillades party en juillet autour de Sète, repas de la copropriété, circuit touristique en septembre,

itinéraire défini à travers des rébus, une bibliothèque : 130 livres attendent les résidents, mercredi après-midi, belote, scrabble sont proposés. Voilà quelques exemples pour développer des liens dans une copropriété.

Un des résidents : Aart Bliëk.



Tabac - Presse - Loto

Madame Josée Larghi

**25, route de Lodève
CELLENEUVE**

XAOS

COIFFEUR - CRÉATEUR

Place Renaudel - 34080 Montpellier Celleneuve
04 67 75 23 16

Recto Verso

Espace de Création Artistique et de Thérapie

Recto

Compagnie Odette Louise - Sarah Fréby - Rue Marcellin Albert -
Tél : 06 16 49 79 46

- La Compagnie Odette Louise sera sensible à la créativité artistique locale et offrira la possibilité pour de jeunes créateurs ou artistes de déposer des œuvres en exposition : photographies, sculptures, peintures, installations plastiques, meubles, vêtements, mobiles, bijoux, chapeaux...
- Un espace convivial de liberté, de loisirs, de rencontre et d'écoute, favorable à l'expression, un lieu d'exposition, d'information, où chacun peut s'impliquer en proposant des animations, des projets où tout peut être possible.
- Un espace tisseur de liens entre les habitants du quartier de Celleneuve et les structures du quartier existantes (Maison Pour Tous, associations, maison de retraite...)
- Faire vivre cet espace par le partage d'instant privilégiés entre toutes les générations confondues, que ce soit par le dialogue, l'animation, les spectacles et par la volonté d'être et de faire ensemble, devenant chacun acteur de nos vies.

Verso - Accompagnement Thérapeutique - Corinne Bonnet-Barkats
Tél : 06 74 28 19 52



Portrait : Boulangerie «Victor»

Vittold et Eva sont les prénoms des propriétaires de la **boulangerie "Victor"** car ce couple sympathique

a eu un parcours quelque peu tourmenté... Vittold était propriétaire d'une boulangerie pâtisserie à Lodz, deuxième ville de Pologne. Dans les années 1980 le pays subit une crise économique très grave, il se voit donc contraint de fermer son commerce et de s'expatrier à Paris en 1982 où il rejoint son frère, laissant son épouse et leur fille Dorothee à Lodz. Ils resteront ainsi séparés pendant deux ans.

Après Paris, Vittold trouve un emploi à Portiragnes où il exercera son métier et celui de traiteur. La famille peut enfin se regrouper en 1984 et habite Sète.

Eva évoque ces premières années où elle apprenait le français en regardant la télévision et en feuilletant le dictionnaire... puis ses difficultés pour obtenir une carte de séjour, elle qui avait une formation de comptable est devenue aide-pâtissière.

Travail assidu et efforts soutenus ont permis au couple d'acquérir la boulangerie de l'avenue de Lodève à Celleneuve.

Ils venaient parfois de Sète à Montpellier et trouvaient ce quartier sympathique, vivant et souhaitaient devenir propriétaires. En décembre 1994 ils concrétisent leur rêve et ne regrettent pas leur choix.

Eva parle avec chaleur de ses clients celleneuvois et les autres, gens sympathiques et dont certains, au fil des années, sont devenus des amis... Il faut dire qu'il serait difficile de ne pas souligner l'amabilité et l'efficacité de ces commerçants comme de leurs employés, toujours aimables et avenants. Victor est accompagné dans sa tâche

par Jean-Michel formé à l'école des "compagnons" et on connaît la rigueur et l'exigence de cette formation. Jean-Michel est avec eux depuis leur installation. C'est une maison où l'on est exigeant sur la qualité des matières premières, sur la façon traditionnelle du travail du pain et le contrôle de tous les ingrédients : en un mot c'est ce que l'on appelle un "bon artisan". En conclusion, ce métier et ce "savoir faire" ont contribué à leur intégration en défiant la barrière de la langue et montre l'universalité d'un métier manuel.

M.C. Arnaud



Ça s'est passé en 2009

- Le 23 Janvier, la traditionnelle Galette des Rois
- Un carnaval Brésilien dans les rues , le 25 Février
- Repas dansant avec le groupe El Pato le 13 Mars
- Puces enchantées le 8 mai sur la place Mansart
- Concert lyrique dans l'église romane le 5 Juin



**POMPES FUNEBRES
NAZON Fred**

TOUJOURS PRESENT A CELLENEUVE

Tel : 04 67 100 100

C'est une fête

La création à votre service !

Edition - Maquette - Réalisation graphique
Impression sur tout support...

*Communication sur Sets de Table, Plaquettes
immobilières, plans et magazines...*

Contact : katia.marcelot@orange.fr ou © 06 78 39 97 40

A venir

Le caveau de la coopérative :

Inauguration le 19 Juin.

Le cinéma Nestor Burma :

les travaux vont démarrer ; l'ouverture est prévue en avril 2010 (117 places)



Club de marche

Toujours plein de projets . Il s'arrête en juillet et Août. Réunion de rentrée le 4 Septembre à la Mpt. Randonnées le mardi et le samedi après midi et randonnées sur la journée, 2 samedis par mois. Renseignements Christian Gêrus : 06 11 13 41 45

Les prochaines animations

Vendredi 19 Juin : repas tiré du sac en musique dans le jardin derrière la Maison pour Tous. Apéritif offert à partir de 19 h 30.....

Samedi 20 Juin à 18h30 : Spectacle de rue, au parc Dioscoride sur l'Esplanade

Un spectacle de rue, une « comédie tragique » présentée par la Compagnie Les Boucans
Ecriture, Mise en scène , Jeu : Caroline Cano et Marie Nosmas. Direction d'actrices : Delphine Garrigues.

« COMMENT JE SUIS DEVENU UN HORRIBLE TERRORISTE DE PROXIMITE »

Jeanne et Roland sont voisins. Roland est content, Jeanne un peu moins. Roland élève seul son rat Nicolas. Jeanne entretient Charles, son homme parfait, acheté 24,90€ sur internet.

Jeanne et Roland sont heureux. Tous deux mènent une existence sans passion et sans risque.

Seulement voila, un jour Nicolas meurt. C'est le chaos, la déroute, la vrille...

Les personnages sombrent dans la solitude
et assouvissent leurs délires les plus refoulés.

Voici la vie ridicule et excentrique de deux êtres extrêmement seuls qui rêvent leur vie et remplacent le vide par de l'illusion. Comment devenir cruel au quotidien, avec sincérité, avec humour.

La représentation sera suivie d'un apéro-rencontre organisé

par le Comité de Quartier de Celleneuve et l'Association Odette Louise



Calendrier du second semestre :

Assemblée générale : le 2 Octobre 2009 à la maison pour tous Marie Curie.

Samedi 17 Octobre : Festival international des Guitares à Celleneuve :

Le matin : Puces artistiques et musicales sur l'esplanade.

Concerts et spectacles à la Maison pour Tous l'après midi,

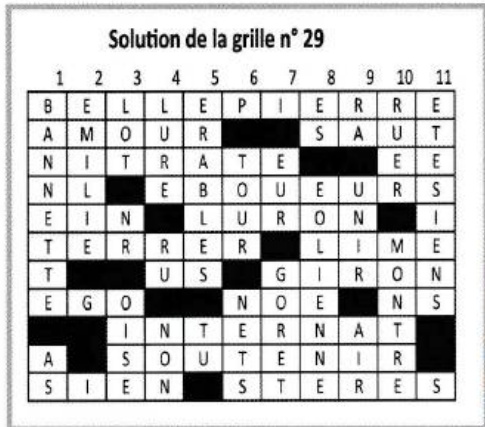
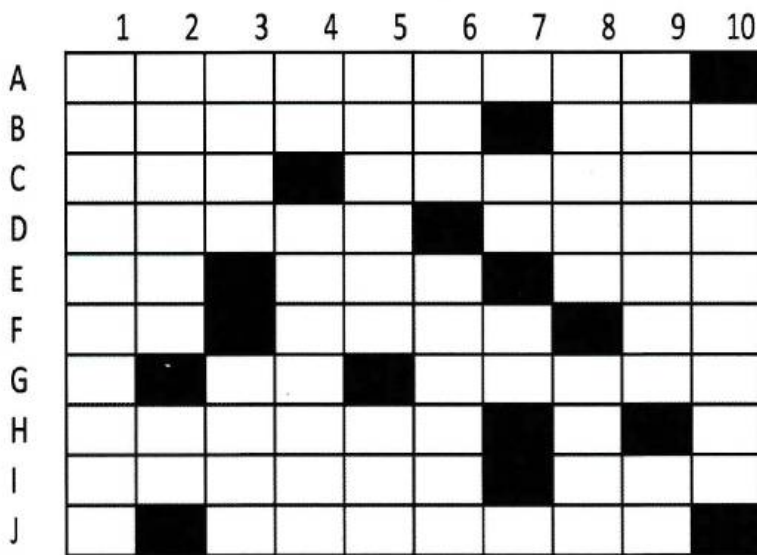
visites des ateliers d'artistes celleneuvois et en fin de journée apéritif dinatoire (Saperlipocrêpes) place de l'église suivi d'un concert de guitare Flamenco dans l'église.

dimanche 6 Décembre : Loto annuel

Styliste Elle et Lui Visagiste
Coiffure
Tél : 04 67 45 52 76
248, Avenue de Lodève 34080 CELLENEUVE-MONTPELLIER

Garage Jacqueline & Fils
I-Louis & Brice
04 67 45 15 50
3095 av des Moulins - Celleneuve - 34080 MONTPELLIER

Grille n°30



N.N.

HORIZONTALEMENT

- A/ - On peut y mettre le feu, même à Celleneuve
- B/ - Prière pour le A - Bouclier
- C/ - Personnel lorsqu'il est propre - Choc violent
- D/ - Qualifie une chandelle - Pourvu ?
- E/ - Après le docteur - Quelle délivrance ! - Appel
- F/ - Pronominal - Aurochs - Pronom très personnel
- G/ - En plein dans l'oeil. - A la tête dure
- H/ - Inopportun
- I/ - Nous sommes tous passés par lui - Souvent informe
- J/ - Pouvait vous garder un "chien de sa chienne"

VERTICALEMENT

- 1/ - Peut se réclamer avant de se rendre au A
- 2/ - Un peu de mer dans l'océan - Dans le vent
- 3/ - Tel - La France vient de la réintégrer
- 4/ - Début d'émission - Fourberie
- 5/ - Permet de rester droit - Une cloture en mauvais état
- 6/ - Peut être reine si elle est belle - Défaite humiliante
- 7/ - Moi-même - Permet de faire n'importe quoi
- 8/ - Ne sont pas restés sur leur faim - Pierre ou morcelé
- 9/ - S'il exagère il peut devenir radin - Forte carte
- 10/-Peut convenir à elle ou à lui

Brasserie de la Fontaine
TOUS LES SOIRS GRILLADES AU FEU DE BOIS



BROCHETTES
à partir de **1,50 €**
Bœuf, rognons, foie d'agneau, poulet, merguez, chipolatas, côtelettes




FORMULE DE GROUPE
à partir de 10 personnes
13 €
Entrée, plat, dessert, vin et café compris

Celleneuve
place François-Mansart
04 67 40 13 97

Pour nous contacter :

Maison pour Tous Marie Curie
13, allée Antonin Chauliac
Siège : Rés. St-James
40, rue favre de Saint Castor
E.mail : cdqcelleneuve@aliceadsl.fr
www.cdqcelleneuve.free.fr

ISIS HAMMAM
RÉOUVERTURE
OUVERT 7J/7



TIPIQUEMENT ORIENTAL

Horaires femmes
Mardi, jeudi, vendredi, samedi
12 h 30 à 22 h sans interruption
Mercredi et dimanche
12 h 30 à 19 h sans interruption

Horaires hommes
Lundi
13 h à 19 h
Mercredi et dimanche
19 h 30 à 22 h

531, rue André-Le Nôtre
MONTPELLIER
Quartier Celleneuve - A côté de l'ANPE
04.67.16.03.39
06.18.54.04.38

Si vous voulez devenir membre du Comité de Quartier :

Nom : Prénom :

Adresse :

Tél. : E.mail :

Adhésion de 5€ pour l'année (Bulletin à déposer à la Maison pour Tous)