



Le Journal celleneuve

C o m i t é d e Q u a r t i e r d e C e l l e n e u v e

N°22

Automne 2004



Le mot du Président

Un peu de retard dans la sortie du Journal de Celleneuve... Ceci s'explique par un certain nombre de changements dans notre organisation mais c'est positif car nous n'avons jamais été aussi nombreux: 150 adhérents...

Nos projets mis en place dans les différentes commissions se centrent autour de plusieurs axes:

Comment mieux vivre dans notre quartier?

Les aménagements nécessaires: suivi du chantier de l'Esplanade (démarrage prévu début 2005), les répercussions de la construction de la CAF, que faire de la cave coopérative, des problèmes de stationnement et d'encombrants. N'hésitez pas à nous faire des remarques,

des suggestions auprès de la commission « Celleneuve au quotidien ».

Les problèmes de sécurité dans les espaces publics: malheureusement de plus en plus sensibles dans le quartier (Zac la Fontaine, parking Norma, ...). Sur ce sujet, faites aussi remonter les problèmes.

Quelles animations sur le quartier?

En plus des animations habituelles (Puces, Galette des Rois, Loto, concerts, repas de quartier), nous voulons en 2005 organiser un « Forum des Artistes et des créateurs de Celleneuve ». Cette manifestation se produirait dans différents lieux du quartier par des expositions, visites d'ateliers, concerts spectacles.

Faites part de vos projets auprès de la commission Animation (adresse ci-dessous) Les dates envisagées sont les 20, 21 et 22 mai. L'organisation d'une telle manifestation étant longue, il est indispensable de manifester son intérêt le plus rapidement possible.

Pour développer le lien entre les Celleneuvois et vous informer sur les activités,

Nous poursuivrons la parution de ce journal (la rubrique « Courrier des lecteurs » est à développer) et nous mettrons à jour un site Internet sur le quartier.

Notre objectif est de vivre mieux ensemble sur le quartier. Soyez nombreux à nous rejoindre

Le Président, Jean Thérain

Pour nous contacter

Adresse Postale: Maison pour tous Marie Curie 13 Allée Antonin Chauliac

Siège: résidence St James 40 rue Favre de St Castor

Tel: 04 67 03 35 91. Email: celleneuve@free.fr www.celleneuve.fr.st

issn 1246-8495 Maquette Serge Sayn Imprimerie edition MIMOSA

Que se passe-t-il à Celleneuve ?

changements chez les acteurs économiques de Celleneuve.

M. Russias, poissonnier bien connu à Celleneuve, a pris sa retraite mais a transmis son commerce, qui s'est déplacé à côté du Diagonal

M. et Mme Sibade partent, également, à la retraite en fin d'année. Pas d'information sur leur successeur pour le moment.

Christian (épicerie fine) a été repris par l'entreprise de pompes funèbres Fred Nazon.

Aménagements de voirie en perspective.

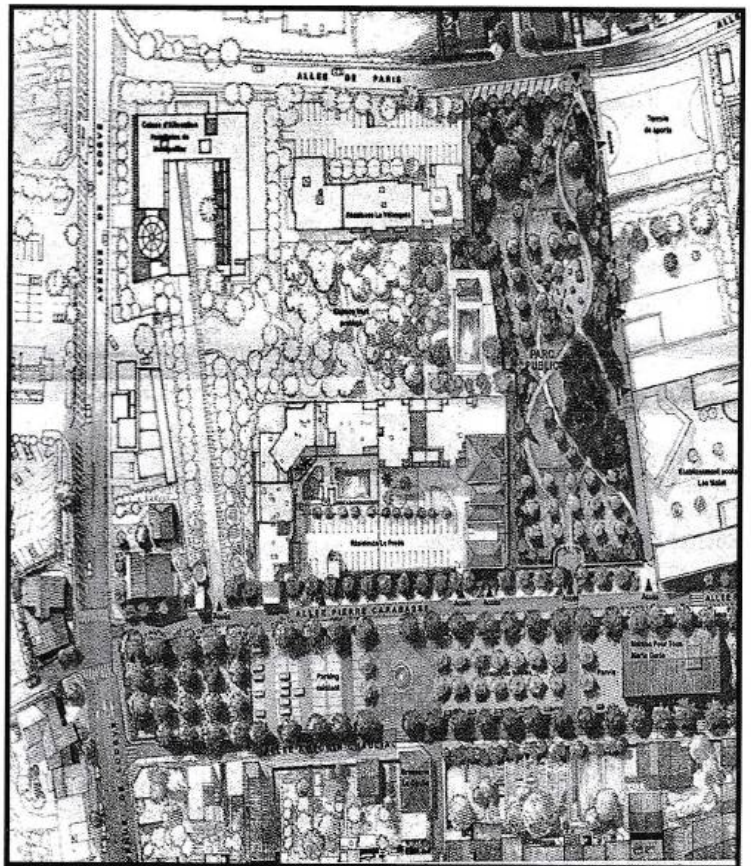
Rue Breton, rues de la Condamine et du Dr Lachapelle et bien sûr la pièce maîtresse, l'aménagement de l'esplanade

Dates à retenir

- 21 janvier- Galette des Rois (MPT Marie Curie)
- 29 janvier- Soirée(repas ,musique)
- 8 mars- Journée internationale de la Femme
- Fin mars- Carnaval
- 20, 21, 22 mai- Forum des artistes et créateurs de Celleneuve
- 3 ou 4 juin- Repas de quartier
- 18 juin- Fête de la musique
- 24 juin- fête de le St Jean

Relookage de l'Esplanade de Celleneuve

**En Concertation avec
les habitants et les re-
présentants du Comité
de quartier, l'esplanade
de Celleneuve va faire
peau neuve.**



POMPES FUNEBRES

NAZON Fred

Entreprise familiale depuis 3 générations

Vous font part de l'ouverture du magasin

**24h/24
7j/7**

04 67 100 100

22 route de Lodève 34080 Montpellier Celleneuve

Restaurant

Le Déclie

Plat du Jour 8 €

Du lundi midi au
samedi midi

FORMULE 11 €
Plat du Jour + Dessert

20 allée Antonin Chauliac - Celleneuve 34080 Montpellier

04 67 03 15 05

Boulangerie Pâtisserie artisanale



ICTOR

04 67 75 25 28

5 Route de Lodève 34080 Celleneuve Montpellier

La passion du Tango - Une Maison du Tango à Celleneuve

Le tango, qui absorbe en un élan danse, musique et poésie, séduit un public de plus en plus large, et vient jusqu'à nous à Celleneuve. Depuis 1999, l'association Tang'Hérault Montpellier, présidée par Ghislaine Cossu, anime et gère « La maison du Tango », un lieu convivial de danse avec plancher où danseurs de toutes les associations de Montpellier et d'ailleurs, partagent leur passion en donnant des stages et des cours de tango argentin. Des soirées y sont aussi organisées les 1^{er}, 3^e, 4^e et 5^e vendredis du mois et le 2^e samedi du mois. Tang'Hérault est également à l'initiative du Festival Montpellier « TangOSud », qui s'est tenu, pour sa quatrième édition, en mai dernier et a remporté un vif succès. L'association est encore solidaire de certains événements, tels que des soirées au profit d'associations comme Téléthon, RIRE (les clowns à l'hôpital), Espoir pour un enfant, Journée de l'Amérique Latine à Carnon...



Contact : Tang'Hérault Montpellier
- La Maison du Tango
40, rue Favre de Saint Castor,
Celleneuve - 34 080 Montpellier
Permanence du lundi au vendredi
de 14h à 18h - Tél : 04 67 75 69 68
www.tangherault-montpellier.com

LA MAISON POUR TOUS MARIE CURIE COMMUNIQUE

Le Centre de Loisirs de la Maison pour tous accueille vos enfants,
Les mercredis et les vacances scolaires de 8 heures à 18 heures
(sauf 2^e semaine des vacances de Noël et mois d'août).



Ce mois ci :

*Tu as choisi de rejoindre mon équipe et tu as bien fait !
Ma ruse légendaire a fait le tour des mers et
L'aventure ça me connaît.
Les défis commencent dès maintenant ! (Et tu n'es
pas au bout de tes peines !)
J'en connais d'autres d'ailleurs ! Nous aurons sans
doute à lutter contre les flibustiers si on veut avoir
notre part du trésor.*

De nouvelles aventures attendent les enfants dès le mois de janvier 2005 !

Ne manquez pas les prochains jeudis de Celleneuve

Jeudi 13 janvier 2005 à 21h, spectacle d'évasion.

Vous vous rappelez la soirée Méditerranéenne ? La Canebière, le Pastis, le soleil ...

La compagnie Equinox Production nous revient pour un tour du Monde vivant et chanté.

Jeudi 17 février 2005 à 18h, spectacle de danse.

Rencontre avec le Hip Hop par la Compagnie Darklight.

Jeudi 17 mars 2005 à 21h, soirée contée. Un conte pour les grands retraçant les légendes de notre arrière pays.

Mon grand Père dans la lune avec le conteur Fabien Bages.

Jeudi 21 avril 2005 à 15h, théâtre d'enfants.

En cours de programmation.

Jeudi 12 mai 2005 à 21h, soirée de clôture.

Concert des solistes de l'Orchestre Philharmonique National de Montpellier.

Attention : il est fortement conseillé de réserver vos places.



Photos Video

Camara

Appareils photos Numériques

à partir de **59 euros**

3 Place Renaudel Celleneuve

04 67 75 11 41

Marie Hems

Coiffure

9, rue Marcellin Albert 34080 Montpellier

04 67 75 85 79

Les rues du quartier de CELLENEUVE

L'exposition présentée à la Maison Pour Tous, « Vivre à Celleneuve hier et aujourd'hui » à l'occasion du « vin nouveau », comprenait une étude des noms de rue du quartier. Nous vous en présentons la première partie, avec la suite au prochain numéro.

Limites du quartier

Le Celleneuve d'aujourd'hui est encadré par de grands axes routiers qui en fixent les limites :

à l'Est : l'avenue des Garrats qui, après

partir de Celleneuve, le Grand Chemin de Gignac. Le changement de nom marque un changement d'échelle ! En fait, c'est la nationale 109 qui traverse la Mosson par le pont.

La deuxième est la plus récente : il s'agit de l'avenue de la Liberté, dite voie rapide ou voie express, qui relie la ville à la Paillade. Elle recouvre depuis 1967 la ligne de chemin de fer d'intérêt local construite un siècle plus tôt (à partir de 1869). Au départ de la Gare Chaptal, il y avait une voie unique de Montpellier

Le peuplement le plus ancien le vieux Celleneuve.

Le nom des rues permet de voir les étapes de son extension et les changements de dénomination.

En 1792, tout Celleneuve était autour de l'église Sainte Croix.

Il y avait 5 rues en tout : par leurs noms actuels : rue Marcellin Albert, rue de la Croix, rue de l'Eglise, rue du Bassin, rue de la Fontaine de Celleneuve.

Au delà, il y avait des champs et des potagers. La rue de la Condamine était un chemin entre jardins et grande terre. La place Renaudel, un cimetière (devenu trop petit, il fut déménagé en 1810 et devint place publique en 1832).

Le chemin devint rue de la Condamine. Elle fut prolongée par la rue du Docteur La Chapelle (qu'on a d'abord appelée rue Parlier, du nom du Maire de Montpellier élu en 1844).

Apparaissent aussi les rues Breton, Icard et Jules Guesde.

C'est après 1860 que des bouleversements plus marquants interviennent :

La construction des Ecoles de Celleneuve, d'où le nom de rue des écoles. Elles auront un nom en 1961 : école primaire de Garçons Carnot, de filles Molière

et Pape Carpentier pour la maternelle. Les écoles primaires ne sont allées sur l'esplanade, allée Pierre Carabasse qu'en 1961 et, réunies en une seule avec la mixité, elles ont reçu le nom de Léo Malet en 1996.

Deuxième grand bouleversement à partir de 1869 : la construction du chemin de fer d'Intérêt Local. La voie, les rails, les quais, la gare... la maison et le jardin du chef de gare ont bouleversé le sud de Celleneuve.

L'ex chemin vicinal n° 15 qui menait à la route de Lavérune (devenu rue des Grezes) fut coupé. Les viticulteurs qui l'empruntaient pour aller sur leurs terres



CELLENEUVE (Hérault) — Rue Henri-IV

le rond point de Celleneuve, devient l'avenue Paul Bringuier,

A l'Ouest : les grands ouvrages qui, avant le domaine de la Mosson, relient Celleneuve à la Paillade d'un côté et à Lavérune ou Saint Jean de Védas de l'autre.

Entre ces limites, deux voies transversales desservent Celleneuve :

L'avenue de Lodève qui devient à partir de Celleneuve, la route de Lodève. Il s'agit d'un nom récent dans les deux cas : on disait le Grand Chemin de Montpellier à Celleneuve, à partir de l'octroi de Montpellier (au niveau du château d'eau actuel après les Arceaux) et au-delà, à

à Celleneuve et à partir de la Gare de Celleneuve, deux voies qui passaient sur le pont de la Mosson et se séparaient l'une vers Rabieux (près de Lodève) par Saint Georges d'Orques et Gignac, l'autre vers Béziers via Lavérune.

Plan de l'étude

A l'intérieur de ce cadre des grands axes de circulation, on peut découper quatre ensembles pour l'étude des noms des rues :

- le vieux Celleneuve
- l'Est, au-delà de l'allée de Paris
- le Nord, de part et d'autre de l'avenue des Moulins
- l'Ouest, Zac de la Fontaine.




**PRIMEUR DE
CELLENEUVE**

04 67 04 28 75

3 Rue Marcellin Albert
34080 Montpellier-Celleneuve

BOUCHERIE CHARCUTERIE



**Stephane
Honoré**

04 67 75 39 79

11 rue Marcellin Albert 34080 Montpellier Celleneuve

de l'autre côté de la ligne de chemin de fer durent emprunter le passage à niveau. La rue de la Belle devint une impasse.

Ces changements amenèrent un certain développement : en 1896, une seconde église fut construite : St Jeanne D'arc. En mauvais état elle fut démolie environ 70 ans après. Elle se situait près de l'école maternelle, à l'emplacement actuel de la résidence des Capucins. En 1906, il y avait 1 405 habitants à Celleneuve.

Enfin, c'est en 1922 que l'Esplanade fut créée, d'abord comme terrain de sports en l'emplacement d'une vigne. Ensuite furent aménagées des rues entre les maisons et l'espace vert et ouvertes les 2 impasses qui permirent de communiquer avec la rue de la Condamine.

A travers le temps, des noms se sont maintenus, d'autres ont changé. Exemple :

La rue Marcellin Albert, qui s'appelait la rue du Vent en 1849 puis rue Henry IV. Dans ce cas, le changement correspond à des changements politiques à Montpellier. A Celleneuve, on peut noter 3 noms de grandes figures de la III^e République :

Marcellin Albert personnage historique régional (1851-1921) qui eut un grand rôle au cours des événements de 1907, dans le midi viticole (600 000 manifestants à Montpellier le 9 juin 1907). Bien que né à Argeliers dans l'Aude, on peut penser qu'à Celleneuve, où 70% de la population travaillait dans la viticulture avant la guerre de 14, ce nom peut se justifier.

Plus arbitraire mais combien politique : le nom de Jules Guesde, marxiste créateur du parti ouvrier français en 1880, donné à l'ancienne rue de la Gare et le nom de Pierre Renaudel donné à l'ancien cimetière aménagé en place publique en 1832 et que, depuis, les Celleneuvois appelaient « la Place ». Là encore il s'agit d'une des grandes figures du socialisme français. Journaliste et homme politique, rédacteur puis directeur de l'Humanité, député, surtout connu des militants pour avoir été celui dans les bras duquel Jaurès, assassiné

le 31 juillet 1914, est mort à la veille de la 1^{ère} guerre mondiale.

D'autres rues portent le nom de propriétaires locaux comme Icard (qui s'est appelée la rue de la Poste), Gilodes .

Des rues portent des noms de célébrités locales. La rue du Docteur La Chapelle rappelle le souvenir d'un médecin né à Pointe-à-Pitre en Guadeloupe, décédé en 1911 à Celleneuve à l'âge de 54 ans, très estimé des Celleneuvois en raison de sa bonté et de son dévouement.

Il y a également le nom d'Antonin Chauillac, viticulteur né à Montpellier propriétaire à Celleneuve, conseiller municipal, croix de guerre (14/18), notable du quartier.

De même que Pierre Carabasse, Celleneuvois, conseiller municipal qui a eu l'honneur d'accueillir à Celleneuve, le président de la république Albert Lebrun.

Les autres noms sont des noms anciens qui évoquent le relief : « le Plan » (la place Henri IV) la Belle (ruisseau : « Belo »), la nature du terrain : les Grezes (terrain pierreux et maigre), la Condamine (terre proche du château, réservée au seigneur ou terre particulièrement bonne). Il y a

eu effectivement entre la rue J. Guesde et l'impasse du Château un château dont subsistent des éléments dans les constructions actuelles.

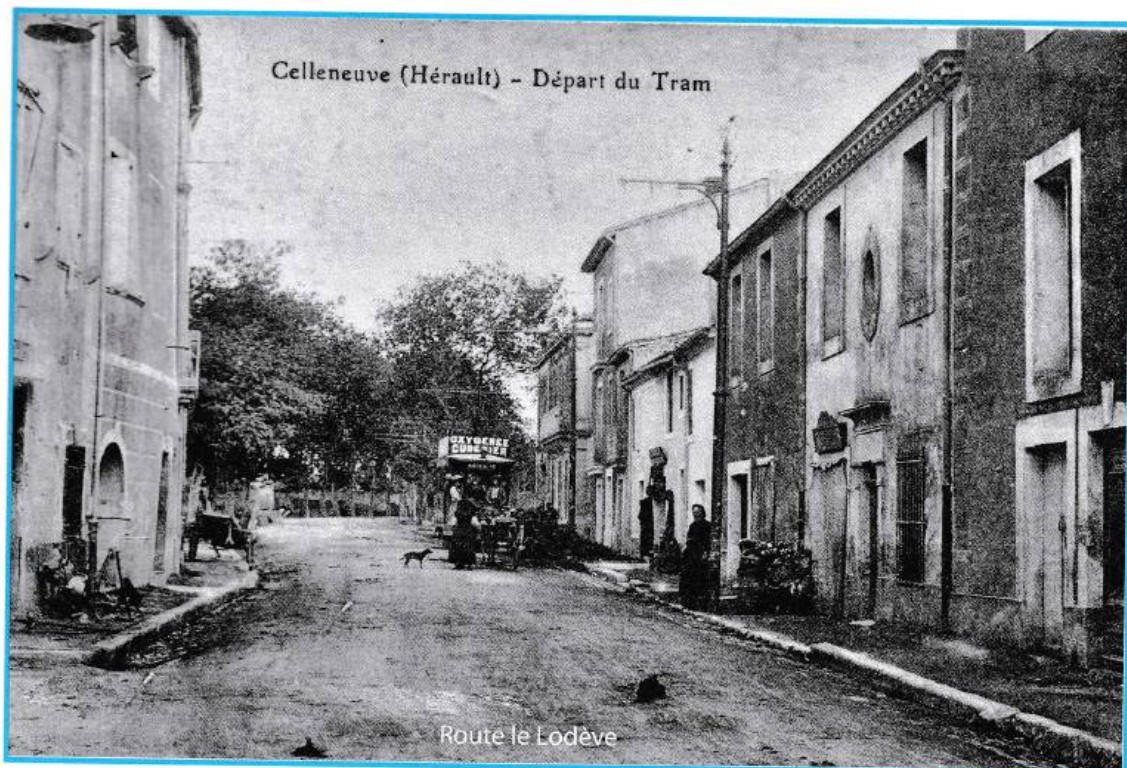
Parmi les anciens noms on peut noter ceux qui évoquent les édifices qu'on y trouvait et qui souvent subsistent :

Edifices religieux : rue de l'Eglise, rue de la Croix (croix N°VI d'un chemin de croix (14 stations) entretenu par les Pénitents Blancs de Montpellier (la n° VII est au cimetière de Celleneuve). La rue de la Croix ne prenait cette appellation que dans sa deuxième partie ; à son départ place Henri IV, c'était la rue de l'Eglise.

Edifices civils : rue des Ecoles - Rue du Bassin (rue des Ecoles dans la 1^{ère} partie et l'autre partie Rue du Pasquier) : là, était l'ancien lavoir - Rue de la Fontaine de Celleneuve ex rue de la Fontainette où était une des deux fontaines publiques, alimentées par une pompe qui prenait l'eau d'un puits. Il y avait de nombreux puits chez les particuliers dans les jardins de Celleneuve. La présence de la nappe phréatique, toujours bien alimentée, a, sans doute, facilité le développement ancien de l'agriculture à Celleneuve.

à suivre ...

Michèle Thérain



MECANIQUE AUTO

SARL JACQUELINE Jean-Louis



Réparations toutes marques

3095, Av des Moulins - 34100 CELLENEUVE

Tél : 04 67 45 15 50

Fax : 04 67 03 23 04

Gestion Patrimoine Immobilier



20 rue Dr Lachapelle 34080 Montpellier Celleneuve

04 67 03 32 40 fax **04 67 03 39 59**

Le centre Val d'Aurelle-Paul Lamarque

Les élèves de l'école Léo Malet et du collège Arthur Rimbaud parlent de santé

Montpellier, ainsi que 19 autres villes françaises, a cette particularité d'avoir un centre régional de lutte contre le cancer (CRLC) : le centre Val d'Aurelle-Paul Lamarque, un établissement référent en matière de cancérologie. Ses missions, définies par l'ordonnance du 1^{er} octobre 1945, sont les soins, la prévention et la recherche. Si ce lieu situé dans le parc Euromédecine, à quelques kilomètres à vol d'oiseau de Celleneuve, n'est souvent pas identifié dans ses trois composantes, il n'en



Fresque réalisée par les élèves de Leo Malet

Les jeunes du quartier sont à Epidaure.

C'est ainsi, qu'il y a quatre ans, les écoliers de CM1 et CM2 de l'école primaire Léo Malet ont participé à une animation autour du cirque et du bien-être. Pendant une semaine, les enfants ont été immergés dans l'univers du cirque, s'initiant à l'équilibre, au trapèze (avec une sensibilisation à la prise de risque calculée), à l'acrobatie et à différentes techniques d'expression. Ils ont aussi expérimenté « le vivre ensemble » et réalisé un spectacle, en fin de stage, devant leurs parents. Aujourd'hui encore à Epidaure, les visiteurs peuvent voir une trace sensible de cette expérience « inoubliable », aux dires des enfants : une fresque en volume, fabriquée en papier mâché, haute en couleurs et bourrée de créativité. Du côté des adolescents, Epidaure vient de mener une action de prévention contre le tabac en direction des élèves de 5^{ème} du collège Arthur Rimbaud.

Frédérique Planet

** Epidaure est un centre ressources de l'Inspection académique de l'Hérault qui développe des méthodes et des outils pédagogiques en éducation pour la santé. Il met en en cohérence les objectifs de santé publique avec les objectifs et les programmes de l'Éducation nationale.*

Pour en savoir plus :

Centre Val d'Aurelle-Paul Lamarque : 06 27 34 56 43

www.valdorel.fnclcc.fr

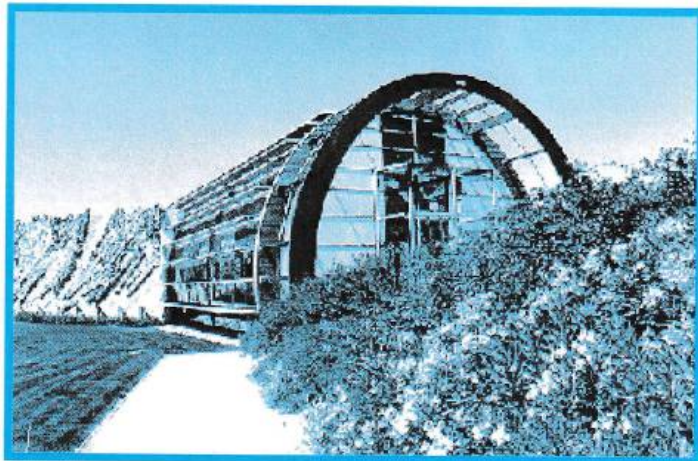
Epidaure : 04.67.61.30.00

<http://www.valdorel.fnclcc.fr/epi/index.htm>

reste pas moins un endroit spécifique où médecins oncologues et chercheurs travaillent en étroite collaboration pour améliorer la prise en charge des patients et trouver de nouvelles thérapies. Le Centre traite ainsi un quart des cancers de la région, soit pour l'année 2003, 5 230 cancers. Les oncologues (médecins, chirurgiens, radiothérapeutes) réalisent également des consultations (plus de 8 000) dans des dispensaires et hôpitaux de la région.

Depuis sa création, Val d'Aurelle-Paul Lamarque développe son pôle recherche (clinique, fondamentale et de transfert) et remplit ainsi aujourd'hui un rôle significatif dans la recherche en cancérologie française. Actuellement 50 chercheurs sont investis dans des travaux relatifs à l'immunothérapie anti-cancéreuse, l'ingénierie des anticorps, l'oncopharmacologie, la génomique tumorale, l'épidémiologie ainsi que la recherche clinique.

La Prévention constitue un autre aspect de l'activité développée par le Centre, ainsi qu'un atout considérable. Créé en 1988, le Centre ressources - prévention et santé Epidaure* mène des actions innovantes en matière de prévention et de sensibilisation de la santé, en direction de tous les publics. Cet espace, atypique de par sa structuration et son objet (c'est l'unique centre ressources prévention-santé en France), accueille notamment de nombreux scolaires (primaire, collège, lycée) de Montpellier et de la région pour les sensibiliser à des thèmes comme les dangers liés au tabac et à l'alcool, les méfaits du soleil, d'une alimentation déséquilibrée ou d'une trop grande sédentarité. En 2001, 15 367 enfants et adultes ont participé à des animations scolaires à Epidaure et hors Epidaure.



Une zac vous est contée

Aujourd'hui à Celleneuve, on peut rencontrer des gens de toute origine et de toute classe sociale. C'est ce qui fait la grande richesse de ce quartier.

Un secteur moins connu que le vieux village : le quartier de la « zac de la Fontaine ».

On y trouve un excellent pain, et si, à 20 heures, il vous manque des oignons pour faire mijoter votre ragoût, vous irez les acheter à l'épicerie de nuit.

Dès la sortie de l'école, la place François Mansart se laisse envahir d'enfants qui viennent jouer dans le « parc en bois » ; c'est le moment pour les mamans de faire un brin de causette.

Et quand vient le moment de se désaltérer, il suffit de faire 20 mètres pour arriver à la terrasse d'une brasserie, qui, depuis quelques jours, propose d'appeler dans le monde entier et de surfer sur la toile.

Depuis la parution de notre article à l'automne 2003, des changements sont intervenus.

Les mois qui viennent de s'écouler ont été assez difficiles à vivre pour beaucoup d'habitants de notre zac. Ces derniers se sont d'ailleurs mobilisés pour que les choses changent : des pétitions autour des problèmes de sécurité ont circulé, à l'initiative de résidents.

Vos problèmes sont suivis par le Comité de quartier, dont l'une des commissions « Cadre de vie, zac la fontaine », organise des réunions régulières avec les services de la mairie.

Continuez à nous faire part de vos soucis, de vos suggestions et de vos remarques.

Grâce aux efforts de chacun, nous pourrions faire en sorte que notre quartier soit encore plus agréable qu'il ne l'est, en y organisant des animations.

Si chacun fait un peu, c'est nous tous qui gagnons.

Merci à tous de permettre à la place François Mansart et au Quai Louis le Vau de retrouver leur vocation première, celle d'une zone piétonne et qui doit le rester.

Profitez des activités qui nous sont proposées par le comité de quartier et la Maison pour tous, pour nous rencontrer et cultiver nos différences.

Gwendal Lasne



TENESCOM

*Internet & Pointphone & Mobile
Micro Informatique*

**1 Place Mansard
Zac La fontaine
Celleneuve**

**Tel/Fax
04 67 72 90 33**



Mai, juin, octobre et novembre

Depuis notre dernier numéro (mai 2004), diverses animations ont eu lieu sur le quartier :
8 mai : Puces sur la Place Mansart, du monde, de l'animation.

4 juin : repas de quartier, 150 personnes ont partagé le repas derrière la Maison pour tous. Le cadre et la soirée étaient tellement agréables que l'on ne voulait plus se quitter ...

19 juin : soirée sur l'Esplanade animée par deux groupes de jazz, les Papy Stompers (jazz New-Orleans) et Swing romance (jazz manouche). Le public (300 personnes) était ravi. L'ambiance et la sono (mise à disposition par les copains) étaient parfaites.

23 juin : fête de la Saint-Jean, beaucoup de monde, jeunes et familles autour et au-dessus du feu. Les mêmes musiciens que l'année dernière la Peña d'Aigues Mortes, ils aiment Celleneuve.

Un peu de calme l'été où chacun retrouve ses activités et ses loisirs.

Depuis la rentrée

L'Assemblée générale du Comité de quartier s'est tenue le 1^{er} octobre (60 participants), et a été suivie d'un apéritif et des désormais célèbres olives de Claude ...

La soirée Vin primeur de l'Hérault partagée en deux temps : à la MPT, présentation de l'expo « Vivre à Celleneuve, hier et aujourd'hui » préparée par Michèle Thérain.

au Déclat : une super soirée animée par le groupe YOLE (Coco et Corinne, deux célèbres Celleneuveoises accompagnées de leurs musiciens) nous a comblés.

Avis de recherche

Une personne du quartier, recherche toutes informations sur les souterrains de Celleneuve, du château de Bionne au château de la mosson.

Communiquez vos informations auprès du comité, merci.

Solution grille 21

	1	2	3	4	5	6	7	8	9	10	11	12	13	14
A	L	O	U	I	S	C	O	M	B	E	T	T	E	S
B	I	R	I	T	I	S			E	M	O	I	S	
C	E	D		I	C	A	R	E		P	U	R	E	S
D	U	R		N			A	R	M	O	R		R	A
E	T	E		E	N	D	R	O	I	T		F	I	N
F	E	S		R	I	V	E	T		E	T	A	N	G
G	N		L	A	D			I	R		E	D	E	
H	A	L	O	I			L	I	Q	U	I	D	E	B
I	N	O	I	R	S			M	U	E	T		U	B
J	T	I	R	E	T			E	E		E	C	R	I

	1	2	3	4	5	6	7	8	9	10
A										
B										
C										
D										
E										
F										
G										
H										
I										
J										
K										

Horizontalement

- A) Ce Grec a trouvé son « espace vert » à Celleneuve
- B) Preuve d'humanisme - Pieu
- C) Demi-père enfantin - Soutient bien la table
- D) Plus elles sont nombreuses, plus elles pèsent
- E) Reçoit de l'eau de mer - A fini son temps
- F) Prise à la gorge - Jésus
- G) Tort fait au règlement
- H) Spécialité - doit se faire sous le contrôle de la justice
- I) Lorsqu'on y met le pied, on va vers le succès - Peut avoir la tête près du bonnet
- J) Arrivé - Plus que gris - Le F mais phonétiquement
- K) Elles reviennent tous les 3 ans

Verticalement

- 1. A son hôtel près de Celleneuve
- 2. Ne peut plus tirer sa langue au chat - Arrive après bis
- 3. Prise du silence - Pour le faire, il faut de longs cheveux
- 4. Brassens lui a fait sa réputation - Colore en rouge
- 5. Gratter mais pas au tac au tac - Monsieur ou Madame
- 6. Complète quelquefois : déjà - Comme un canari en cage
- 7. Vu avec les autres - Dieu chaud
- 8. Hameaux entourés d'eau - Possessif
- 9. Fait tourner la bourrique - souvent cordiale
- 10. Sont faites pour être poursuivies - Filets